

令和5年度

# 求人情報紙

士別市・剣淵町・和寒町・幌加内町の行政や経済・労働団体などで構成する「士別地域通年雇用促進協議会」では、季節労働者の通年雇用を促進するためハローワークと連携し求人票に掲載していない企業の詳細情報等を季節労働者のみなさまに提供いたします。

企業からの求人に係る詳しい内容は、最寄りのハローワークにお問い合わせください。なお、応募を希望された求人が「採用済」となっていることもありますのでご了承ください。

## アクサ生命保険 株式会社

●士別市西2条5丁目 アクサ生命株式会社  
●<https://www.axa.co.jp/recruitment/ccl/>  
**職種** 商工会議所共済・福祉制度推進スタッフ  
**採用人数** 2人

### 仕事内容

- 商工会議所会員企業に対する生命保険による従業員の福利厚生制度（退職金・弔慰金）のコンサルティング営業
- 経営者のリスク管理や事業承継、資産管理などのアドバイスや保険設計
- 個人のライフプランに対応した保険設計  
※アクサ生命は北海道と健康経営に関する連携協定を締結しており健康経営アドバイザーとして健康経営の啓もう活動と宣言企業へのアドバイス及び生命保険を活用したソリューションの提供を行っています（健康経営はNPO法人健康経営研究会の登録商標です）



### 社風 / 職場環境

- ※有給休暇：初年度・2年目以降とも20日（入社月14日付与、入社より7か月目に6日付与）
- ※育児手当有り！小学校就学前の同居の子一人につき、入社2か月目と7か月目の各々5万円（最大2人・各10万円）

### 求めている人材

○笑顔がはじけている人。とにかく明るく、元気な人、求む！

## 大江建設 株式会社

●士別市上士別町16線北2番地  
●<https://ookensetu.co.jp/>  
**職種** 普通作業員・重機オペレーター  
**採用人数** 若干名

### 仕事内容

- 建設土木工事の施工に関する技術業務または、建築工事の施工に関する技術業務

### 社風 / 職場環境

創業から一貫して信頼される施工を目指し、どろくさく、御用聞きのできる企業であり続けることを目標に日々邁進しています。一人ではできないことでも、人が集まればチーム（会社）ができ、大きな力となり、大きな可能性を生み出します。我々は、その大きな力と可能性を持ったスタッフを求めています。学歴、資格などにとらわれない、創造性に富んだ人材です。また近年土木業界では、ICT施工、MR（複合現実）等、今は特殊な施工方法でも、近い将来スタンダードになる工法に積極的に取り組んでいます。



### 求めている人材

**未経験者でもやる気のある方、大歓迎！**

## 共工電気工事 株式会社

●士別市大通西9丁目  
**職種** 現場管理者・電気施工技術員・電気施工補助員  
**採用人数** 3人

### 仕事内容

建築・建設設備の屋内外電気工事や北海道電力設備の外線工事等を行います。入社後の業務は、配線工事・外線工事の補助業務となります。業務経験を経て、必要な免許を取得していただき電気工事士・現場代理人となり活躍することを期待しています

### 社風 / 職場環境

士別市に昭和36年から総合電気工事業者として事業所を構え、官公庁・建設業者・各企業をはじめとする電気設備の設計・施工・メンテナンス等を取り扱うとともに、北海道電力の設備においても配電線工事と変電所設備工事を中心に年間数多くの工事を請負っております。



### 求めている人材

当社では業務に必要な免許や資格の取得を奨励し、取得へのサポートを行っております！

## 特別養護老人ホーム剣淵ひらなみ荘

●上川郡剣淵町元町4番1号  
●<https://hiranami@bz01.plala.or.jp>  
**職種** 介護職員 **採用人数** 2人

### 仕事内容

- 施設に入所されている高齢者に対して、日常生活の自立を支援するサービス提供の中心を担う職種です。食事や入浴、排泄、衣服の着脱、移動及び機能訓練、健康管理など利用者の生活全般にわたって必要な支援を行います。また、行事やレクリエーションを企画、実施し、ご家族や地域住民との親睦交流を図り、その人らしい暮らしを送り頂けるようサービスを提供します。
- 勤務はシフト制で、夜勤は月5〜7回程度となります。

### 社風 / 職場環境

- <給与について>
  - ・給与規定及び給料表は地方公務員に準拠
- <退職金について>
  - ・北海道民間会社福祉施設職員共済会加入（退職金共済）
  - ・独立行政法人福祉医療機構加入（退職金制度）
- <食事について>
  - ・昼食には給食があります（1食380円）
- <応募前事業所見学について>
  - ・ご希望の方は連絡を事前に頂き、随時対応いたします
- <夜勤について>
  - ・安心して夜勤が行えるよう、オンコール代行サービスを利用し、いつでも電話及びテレビ電話で、委託先の看護師もしくは医師と連絡を取れる体制を整えています。（日中もチャットで委託先の医師に直接相談できる体制を整えています。）

### 求めている人材

必要な資格はございません。介護の経験がない方も仕事を通して必要なスキルを身に付けていただければと考えております。※介護福祉士があれば尚可



## 株式会社 近藤組

●本社：和寒町字三笠 99 番地  
 士別支店：士別市西 2 条 20 丁目 464 番地 90  
 名寄支店：名寄市風連町北栄町 139 番地 1  
 ● <https://kondo-group.co.jp/>



**職種** 現場代理人候補、建設作業員、重機オペレーター

**採用人数** 若干名

**仕事内容**

土木・建築工事の施工管理、作業員、重機の運転手

**社風 / 職場環境**

（株近藤組は大正 5 年に創業し、100 年以上の歴史のある会社です。土木・舗装・建築工事を中心に、様々な工事を手がけています。

関連会社を含めると 100 名以上の雇用があり、建設業の他に運輸業や林業、ガソリンスタンドも行っています。幅広い分野でみなさんの活躍の場をご用意してお待ちしています。



**未経験者でもやる気のある方、大歓迎です！**



●士別市大通東 1 丁目  
 ● <https://sacom-kk.com/>  
**職種** 土木・建築施工管理技術者  
**採用人数** 若干名  
**仕事内容**



土木、建築現場の施工管理業務に従事  
 未経験者で育成社員として採用の場合、自社『若手育成技術者プロジェクト』により専門知識を習得することが可能  
 ・土木～札幌工科大学（1 年制）  
 ・建築～日本工学院北海道専門学校（2 年制）

**社風 / 職場環境**

昭和 14 年創業し、士別本社のほか、名寄・旭川・剣淵に支店、札幌に営業所があり、全従業員で 93 名。

この度、社名を株式会社 SACOM へ変更致しました。  
 当社は主に公共事業の道路や河川の建設工事や、災害復旧工事等の土木工事、公営住宅建設や商業店舗のリフォーム改修等の建築工事の他、橋梁・水路・砂防等のコンクリート構造物の作土工事を手掛けております。

現在ベトナム人材を 20 名雇用しており、サッカー等の社内行事を通じて、言葉の壁を越えた人間関係を築いております。

**求めている人材**

未経験者でも構いません。意欲のある方を募集しております。

## 介護特定施設サービス付き 高齢者賃貸住宅 紫苑館



●士別市東 1 条 15 丁目 3144-166

**職種** 介護職員

**採用人数** 正職員 2 人、パートタイム（6 時間勤務）2 人

**仕事内容**

当施設で入居様に対する介護業務

- ・入浴介助・食事介助などの基本的な介護サービス
- ・レクリエーションや施設内の行事などの企画やサポート
- ・勤務はシフト制です。（早出・遅出・夜勤あり）
- ・パートタイム（6 時間・早出・遅出・日勤のみ）の方も募集しています。

**社風 / 職場環境**

入居者様にご自宅での生活と同じようにお住まい頂ける様、家庭的な雰囲気の中でスタッフ一同日々努力しています。  
 残業、急な出勤はありません。介護士の方が働きやすい職場です。  
 社会保険完備、介護職員処遇改善手当、正職員は退職金制度あり。  
 資格手当の支給、各種研修制度、交通費支給など福利厚生も充実しています。  
 ※早朝勤務手当あり。

**求めている人材**

笑顔を大切に入居者様に対して親切にお仕事していただける方。

介護関係の資格をお持ちの方、介護職の経験がある方  
 介護職の未経験方、ブランクのある方へのサポートもさせていただきますので、ぜひご応募下さい。



## 株式会社 士別ハイヤー

●士別市西 2 条 7 丁目 709 番地  
 ● <http://shi-hr.com>

**職種** タクシー乗務員 及び 運行管理補助者

**採用人数** タクシー乗務員 3 人  
 運行管理補助者 1 人

**仕事内容**

【タクシー乗務員】お客様を安全に目的地までお連れし、お客様から笑顔をいただくお仕事です  
 【運行管理補助者】タクシー乗務員の健康状態、勤務時間、乗務に関する指導を行うお仕事です



**社風 / 職場環境**

【女性専用ルーム完備】現在 4 名の女性ドライバーが活躍しています！

R 5 年度より士別市スポーツ協会様ご協力のもと、「健康・体力づくりサポート事業」が始動しています。社員全員にスマートウォッチを配布！また、総合体育館においてトレーナー指導のもと、体組成解析や VO2 測定を行い、個人にあった運動プログラムを作成してもらっています。目指すは「健康経営」です！

**求めている人材**

- ・明るく前向きな方
  - ・運転が大好きな方
  - ・地域の子どもの為に一緒に考え、行動してくれる方
- ※二種免許取得支援制度あり  
 ※中小企業大学校などの人材育成講座受講支援制度あり



## 協議会に登録をお願いします

季節労働者の方は、就労中・離職中どちらでも受講や助成の対象となります。事業を利用するためには協議会への登録が必要となります。

登録された方には、各種事業の詳細が決まり次第、都度ご案内します。

登録内容に変更がある方（住所や氏名が変わった・季節労働者から通年雇用になった等）はお手数ですがご連絡願います。



### 登録に必要な書類

- ・雇用保険特例受給資格者証
- ・雇用保険被保険者資格取得確認通知書（取得時保険者種類が「3」である方）

## 気になる求人があるときは 最寄りのハローワークへ！

法令等の定めにより当協議会では事業主への求職の斡旋、紹介等を行うことができません。求人に係る詳しい内容などはハローワークの求人票をご覧ください。

**応募・お問い合わせは最寄りのハローワークへご連絡ください。**

- ハローワーク士別 士別市東 4 条 3 丁目 TEL (0165) 23-3138
- ハローワーク旭川 旭川市春光町 10 番地 58 TEL (0166) 51-0176





## 鈴木建設 株式会社

●士別市西4条15丁目3140番地47

**職 種** 建設業

**採用人数** 3人 (現場代理人・建築大工・  
土木作業員 各1名ずつ)



### 仕事内容

- ・現場代理人  
建築プラン作成、設計、施工、現場管理※マニュアル車有
- ・建築大工  
公共工事・民間工事における、新築及び改修工事の大作業  
※マニュアル車有
- ・建設土木作業員  
公共工事・民間工事における、基礎工事や仮設工事等の作業  
※マニュアル車有

### 社風 / 職場環境

創業70余年の地元根差した会社です。大工・作業員を含め15名程度の少人数の会社で、アットホームな空気感と風通しが良い会社なので、のびのびと安心して仕事に取り組みます。

### 求めている人材

業界未経験者でも、会社でサポートしながら仕事に取り組んでいただけます。普通運転免許さえ持っていれば、就労可能です。また、必要な資格が出てきた際は、会社でサポートしながら取得していただく場合もあります。  
※未経験者でも歓迎。経験者・資格取得者なら尚可。



## 株式会社 道北舗道士別営業所

●士別市東山町3440番地23

●<https://www.douhoku-hodo.co.jp>

**職 種** 土木、舗装工事施工監理技術者・  
重機オペレーター・アスファルト  
合材の製造

**採用人数** 3人



### 仕事内容

道路および外構舗装工事を中心に、造園工事、自動車テストコースの維持工事のほか、アスファルト合材の製造・販売を行っています。

### 社風 / 職場環境

国内舗装業界最大手(株)NIPPOグループの一員です。地域住民の安全・安心な暮らし、スムーズな物流の要となるインフラ整備を担う責任と誇りある業務です。営業エリアは、士別市・旭川市等、上川管内の公共工事を中心とする地域に密着したやりがいのある仕事です。技術者、オペレーター免許など、資格取得にチャレンジする人への支援も万全で、資格手当をはじめ予防接種の助成、人間ドックの受診など、20歳代から60歳代まで、全ての仲間が健康でチームワーク溢れる職場づくりを進めています。

### 求めている人材

業務拡大、後継者育成のため新しい仲間を募集します。経験を重ねながら確実にスキルアップを図るため、未経験者の方も大歓迎です。



## 株式会社 浜田組

●上川郡和寒町西町199

●<http://hamada-gumi.jp>

**職 種** 建設機械オペレーター、土木作業員、  
建築大工、配管工

**採用人数** 順に1名、2名、1名、1名



### 仕事内容

建設機械オペレーターと土木作業員としては、実際の工事現場に入って実作業を行います。また当社では、工事現場以外にも、道路や河川の維持作業(草刈りや標識・ガードレール等の施設設備の点検業務等)を年間を通して行っているため、工事現場よりは負荷の少ない実作業も行います。建築大工は、公共や民間工事の新築や改修工事など幅広い分野の実作業を行います。

配管工においては、一般住宅の水道工事や浄水場の維持管理を行います。

### 社風 / 職場環境

職場で働いている方は、年齢層が30代から60代まで幅広くにも関わらず、わきあいあいとした感じの中で仕事をしており、約半分の方が他の市町村から通ってきているので、閉鎖的な地元感というのありません。また近年は、職場環境の整備にも着手して、休憩施設等のリニューアルや社有車の早期更新などを順次進めています。就労時間については、今年から完全週休二日制に取り組んでおり、日々の仕事だけではなく、プライベートな時間も大切にしているという経営方針から、土日は完全に休日にしています。当社は、土木・建築工事、及び道路・河川の維持業務や浄水場維持管理業務など幅広く業務を行っているため、自分にあった仕事内容を選ぶことが可能です。

### 求めている人材

経験や資格がなくても構いません。やってみたいという好奇心からでも構いません。「やる気のある方」を希望します。必要な資格などについては、当社でできる限りのバックアップを行っています。



## Fujiya フジヤ住設工業 株式会社

●士別市西4条1丁目1193-18

●<https://fujiya-jyusetsu.com>

**職 種** ①土木作業員、②配管工、③施工管理者

**採用人数** ①3人 ②2人 ③1人

### 仕事内容

士別市・名寄市・剣淵町・和寒町  
近隣市町村の・水道本管・給排水  
衛生・冷暖房空調設備全般の施工・  
施工管理の仕事です。



### 社風 / 職場環境

近隣の市町村を中心に一般戸建からビル・マンション・官公庁・水道・設備工事を中心に、水と空気を守る、ライフラインの仕事する会社です。仕事内容は、厳しい場面もありますが、自分の仕事有形として残りやりがいのある職種で有り社会基盤のインフラ整備で市民生活に貢献しています。個人資格取得にも積極的に補助も行っており、働きやすい環境を目指しております。

### 求めている人材

資格の有無は問いません。作業員は自動車普通免許以上取得の方に限ります。



## 助成金のご案内

### 【内 容】

季節的に雇用されていた特例一時金の受給資格者の方が、ハローワークまたは職業紹介事業者の紹介により通年雇用された場合で、次の①～③の要件をすべて満たした場合に「常用就職支度手当」が支給されます。

- ① 待期が経過した後に就職したものであること。
- ② 給付制限を受けた場合は、給付制限期間が経過した後に就職したものであること。
- ③ 受給期限までに就職したものであること。  
(特例一時金の支給を受けた後に就職することとなった場合を含みます。)
- ④ 1年以上引き続いて雇用されることが確実に認められる安定した職業についたものであること。
- ⑤ 離職前の事業主に再び雇用されたものでないこと。
- ⑥ 就職日前3年以内の就職について、再就職手当または常用就職支度手当の支給を受けていないこと。
- ⑦ 原則として、雇用保険の被保険者であること。
- ⑧ 支給申請書を提出した後、ハローワークが常用就職支度手当の支給に関する調査を行う際に、再就職先の事業所を離職していないこと。

## 常用就職支度手当

### 【支給内容】

常用就職支度手当の額は、基本手当日額の36日分に相当する額です。ただし、基本手当日額は次の額を上限として計算します。  
(就職日が令和5年8月1日から令和6年7月31日までの場合)

60歳未満または65歳以上・・・6,290円  
60歳以上65歳未満・・・5,085円

### 【申請方法】

常用就職支度手当の支給を受けようとする場合は、就職日の翌日から1か月以内に常用就職支度手当支給申請書に特例受給資格者証を添えてハローワークに提出してください。

### 【取扱機関】

名寄公共職業安定所士別出張所 Tel 0165-23-3138  
旭川公共職業安定所 Tel 0166-51-0176

※詳しくは最寄りのハローワークにお尋ねください。

## 株式会社 ほろかない振興公社 幌加内せいわ温泉ルオント

●北海道雨竜郡幌加内町字政和第一  
●<https://horokanaisoba.com/>  
**職種** 調理係 **採用人数** 1人

### 仕事内容

就業場所：道の駅森と湖ほろかない  
「せいわ温泉ルオント、幌加内町物産館」  
仕事内容：調理係・・・調理業務全般

### 社風 / 職場環境

道の駅 森と湖の里ほろかないは、日本一の手打ち蕎麦を味わえるレストランやお土産用の豊富な蕎麦が買える売店、旅の疲れをゆっくり癒せる温泉など、「日本一の蕎麦の里」幌加内町の魅力が詰まった複合施設です。

令和2年にリニューアルオープンいたしました。新規スタッフを大幅に増員中です。60歳以上の方、フルパートタイマーの方も歓迎します。新しい環境で私たちと一緒に働いてみませんか。

### 求めている人材

調理師免許・・・あれば尚可  
普通自動車免許  
・・・通勤用（通勤手当50,000円上限）



## 三津橋建設 株式会社

●北海道雨竜郡幌加内町字添牛内 5912-2  
●<https://kensetsu.mlcmitsuhashi.co.jp/>  
**職種** 施工管理技士（土木） **採用人数** 2人

### 仕事内容

幌加内町を中心とした、道北地域のインフラを支える地元密着型の事業を行っています。（土木・建築・維持工事）土木工事では、農地改良、河川工事、防雪柵設置など多様な現場があります。

### <基本的な業務>

現場監督としての管理業務が中心となります。  
・関係書類の作成や関係業者とのやりとり  
・工事のスケジュール管理  
・人員のスタッフィング など

### 社風 / 職場環境

幌加内町を拠点に30名程の少人数体制で協力し合いながら業務を行っています。事務所は家のようにリラックスできる雰囲気、40代を中心に活躍しています。

幌加内は朱鞠内湖やそば畑、パウダースノーなど独自の魅力があり、アウトドア好きの方におすすめです。道北の美しい自然に囲まれて、地域の安全安心を守る仕事をしてみませんか？

### 求めている人材

施工管理技士2級または1級の資格保有者を募集しています。「自然が好き」「地域の人と関わりながら地域貢献したい」「少数気鋭で働きたい」など、小さい町での暮らしに抵抗がなく、自然を楽しめる方が向いていると思います。



## 三津橋産業 株式会社

●士別市西1条21丁目471番地  
●<http://mlcmitsuhashi.co.jp/>  
**職種** 木材加工スタッフ **採用人数** 1人

### 仕事内容

工場にて住宅用、梱包用の製材（木の板）の生産・加工作業を担当して頂きます。

具体的な内容としては

- ◇原木を機械に投入
- ◇加工・生産用機械の操作
- ◇出来あがった製材のチェック
- ◇製材の梱包作業 など

未経験の方は、最初は製材のチェック作業や梱包作業を担当し、慣れてきたら本人のペースに合わせて機械の操作方法を追って教えていきます。

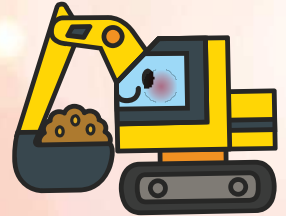
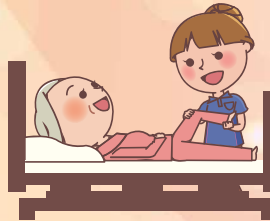
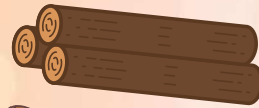
### 社風 / 職場環境

工場での作業は力仕事のように思われるかもしれませんが、力や体力は必須ではありません。それぞれの適性や得意なことを加味してポジション等を決定致します。

ぜひ一度お気軽に見学しに来ていただければと思います！

### 求めている人材

体力があれば強みになりますが、必須ではありません。周りと協力できて一つの仕事に長く取り組める、一生懸命働ける人が向いていると思います。必要な資格などはありませんので、未経験の方もご安心ください。



※掲載は50音順となっております

発行

# 士別地域通年雇用促進協議会

〒095-8686

士別市東6条4丁目1番地 士別市役所商工労働観光課内

TEL (0165) 23-0500 FAX (0165) 22-2478

ホームページアドレス <http://tunenkyojo.pr.arena.ne.jp>